



WEG IS WEG!
De waardevolle bodem in het
landschap

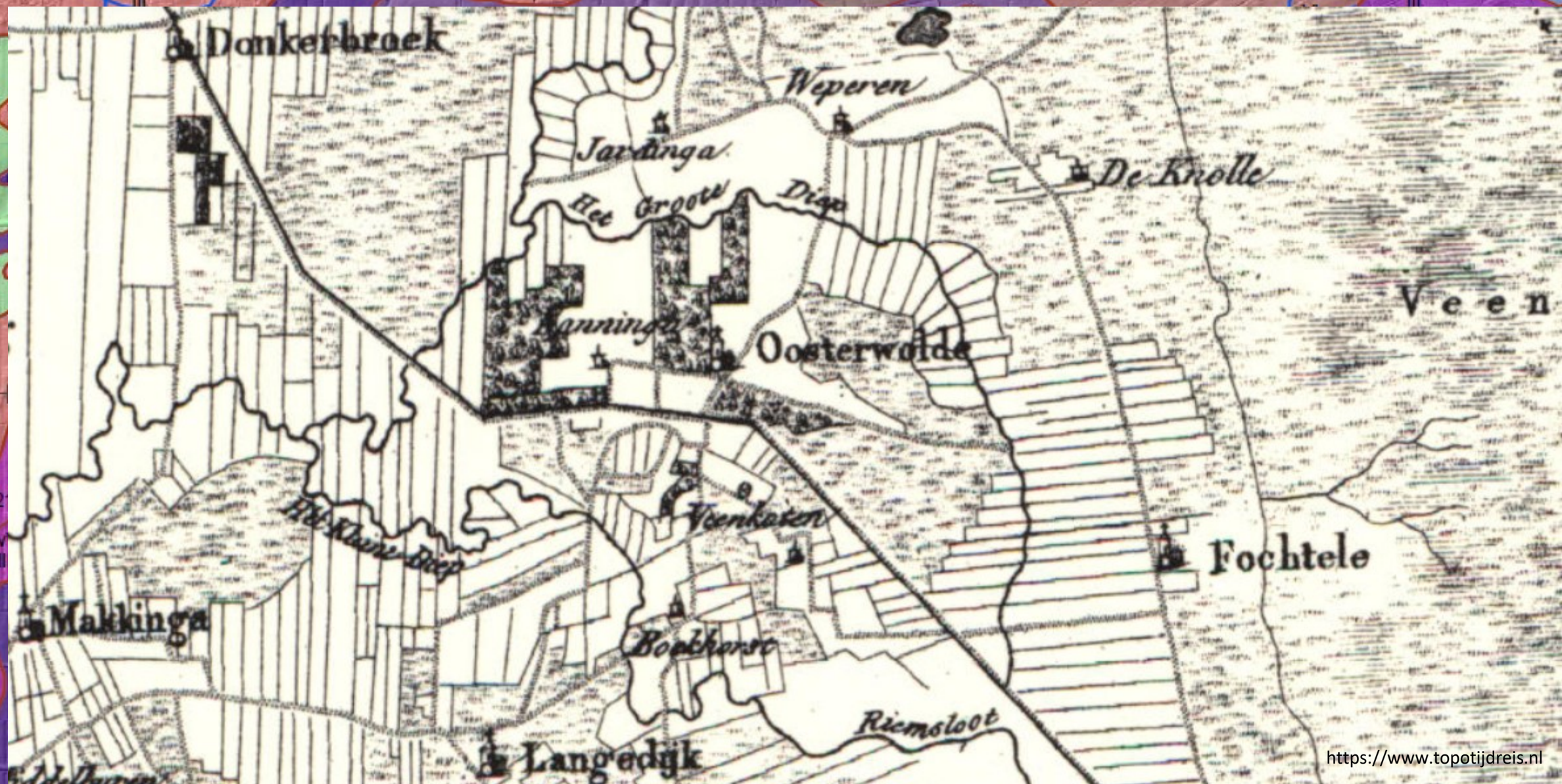


Gerrie Koopman

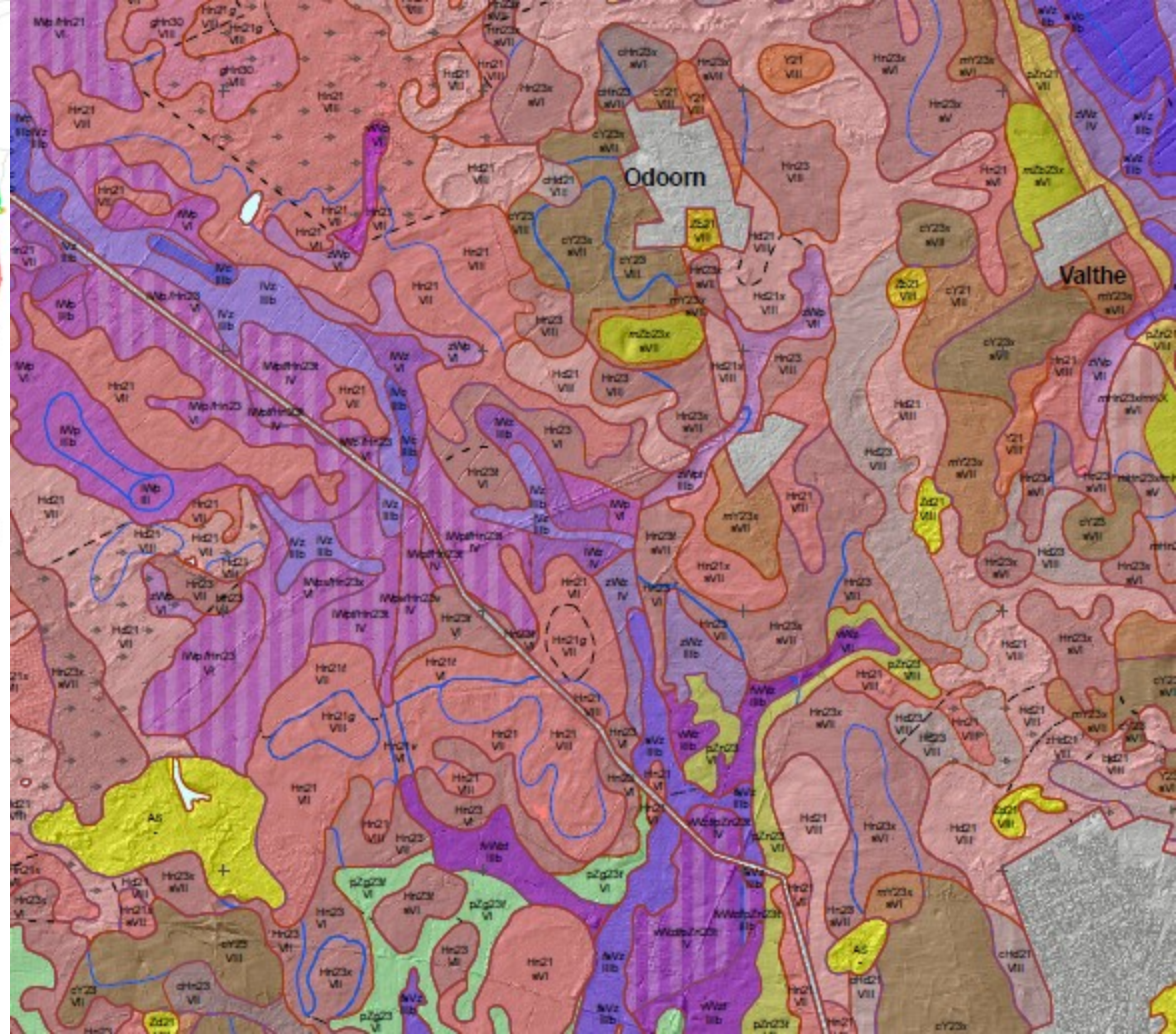
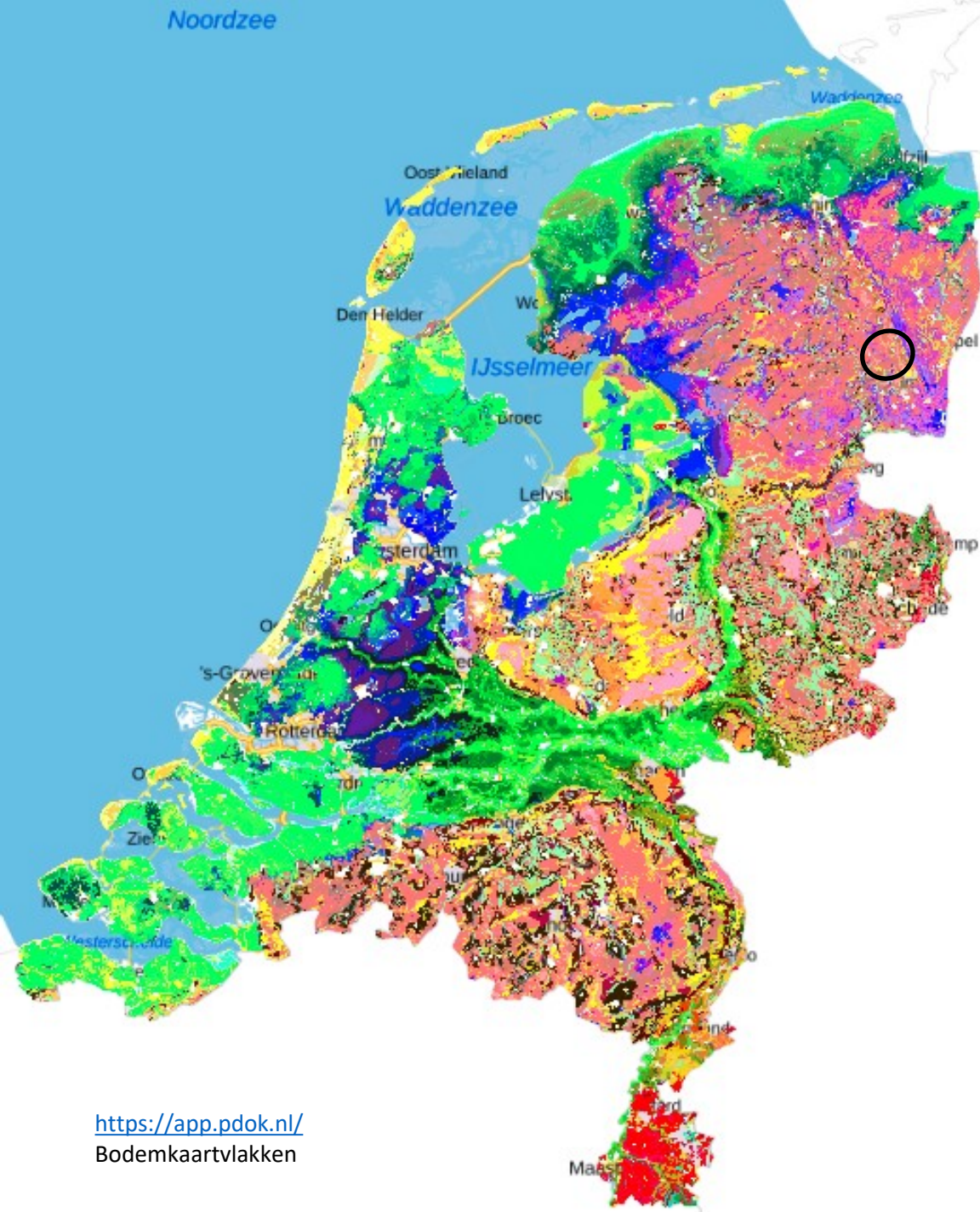


Mario de pizzabakker zei het al...



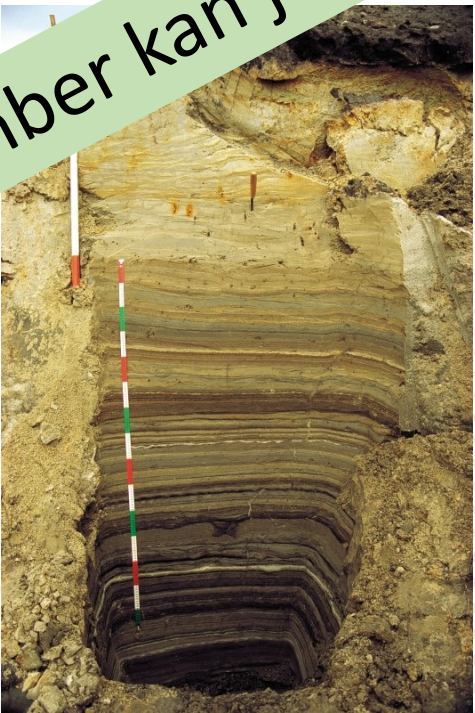
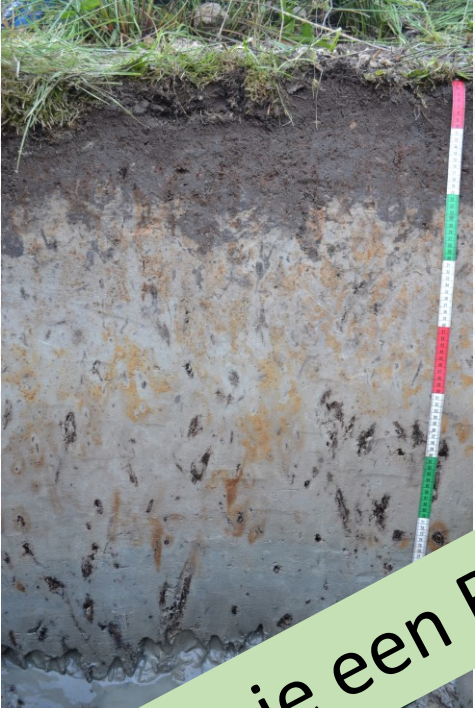


<https://www.topotijdreis.nl>



<https://app.pdok.nl/>
Bodemkaartvlakken

Begrip 'Bodemdiversiteit'



Tot en met zondag 5 november kan je een Bodem van het Jaar indienen



Bodem van het Jaar

Maak een foto van een bodem in Nederland, of selecteer er een uit je verzameling.
Geef een beschrijving van de bodem en laat weten waarom jouw inzending de bodem van het jaar moet worden.

Inzenden kan tot en met 5 november 2023 naar bodemkundigevereniging@gmail.com.

Een externe jury let op:

1. De kwaliteit van de foto
2. De beschrijving
3. De motivatie

De gekozen bodem van jaar 2024 wordt op Wereldbodemdag (5 december 2023) bekend gemaakt.

De inzendingen kunnen door de NBV gebruikt worden voor promotie en educatie, uiteraard met bronvermelding.

AW meer dan bodem...

Alle onderdelen van het landschap die iets vertellen over de natuurlijke ontstaanswijze (geologie, geomorfologie, geohydrologie, grondsoorten, bodemtypen EN de menselijke toevoegingen)

Oeverwal
Dekzandrug
Podzolgrond
Bodemprofiel
Beekdal
Krekenstructuur
Eerdgrond
Dumpmorene
Doodijsgat
Uitblazingskom
Komgrond
Smeltwaterheuvel
Dekzandrelief
Gelaagdheid
Stuifzandplateau
Veengrond
Sandr
Stuwwal
Bodemsequentie
Pingorvine
Dekzandkop
Brikgrond
Hoogveenrestant
Yzeroer
Megaflyte
Kreekrug



Geologisch/bodemkundig profiel als 'vaste schijf'
waarop informatie is opgeslagen...



<https://barthdrainage.nl>



<https://www.brabantsedelta.nl>



<https://www.ad.nl/almelo>



<https://www.youtube.com/watch?app=desktop&v=GQOJImBFSUA>



<https://vanderkolk-infra.nl>





Beek... el Oostervoortsche Diep

Opdrachtgever: Landinrichting Roden-Norg



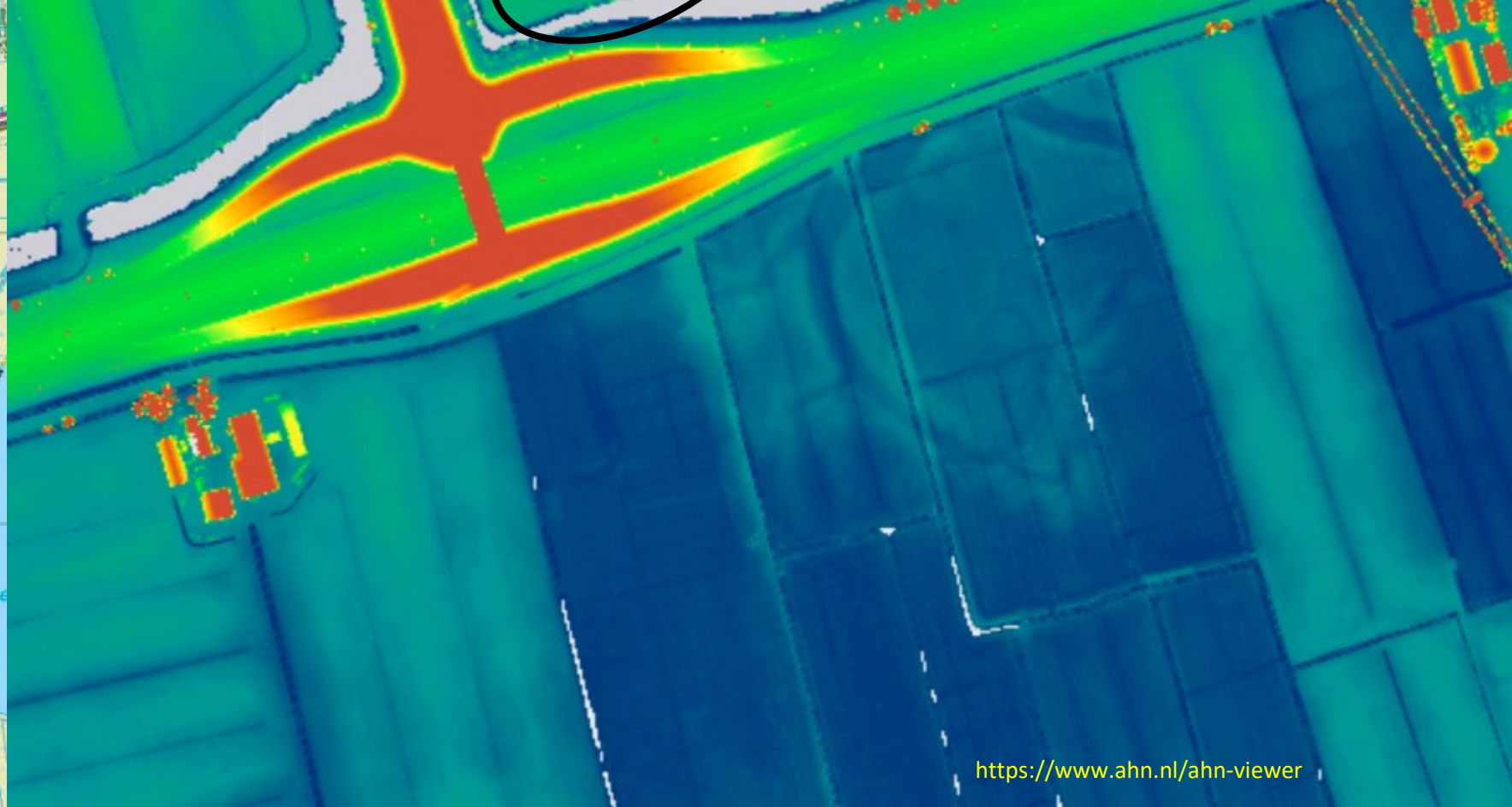
<https://www.nationaalpark-drents-friese-wold.nl/>

“De beheerders zijn druk doende met het **herstel** van de beekdalen. **Grote delen zijn oppervlakkig afgegraven** en...”



<https://www.hln.be/zottegem>





<https://www.topotijdreis.nl>

<https://www.ahn.nl/ahn-viewer>



<https://www.deloonwerker.nl/landbouwmachines/brandstof/kilveren-is-en-blijft-onze-specialiteit/>

Veldman is specialist in kilveren en zorgt ervoor dat er nergens meer afwijkingen in hoogtes zijn.



<https://app.pdok.nl/>

Aardkundige waarden 'protected'

Overzicht van de aardkundige monumenten in Noord-Holland

Hieronder volgt een lijst van de Aardkundige Monumenten in de provincie Noord-Holland. Per monument is aangegeven wat de voornaamste ontstaanswijze is.

a. Duin

1. Westelijke kuststrook Texel
2. Duinen Petten - Den Helder, Zwanenwater
3. Duingebied Schoorl - Bergen
4. Duingebied Noord-Kennemerland, Bergen - Egmond
5. Duingebied Egmond - Wijk aan Zee
6. Duingebied Nationaal Park Zuid-Kennemerland en Amsterdamse Waterleiding Duinen

b. Stuwwal

7. Oude land van Texel
8. Eiland Wieringen
9. Stuwwallengebied van het Cooi

c. Rivier

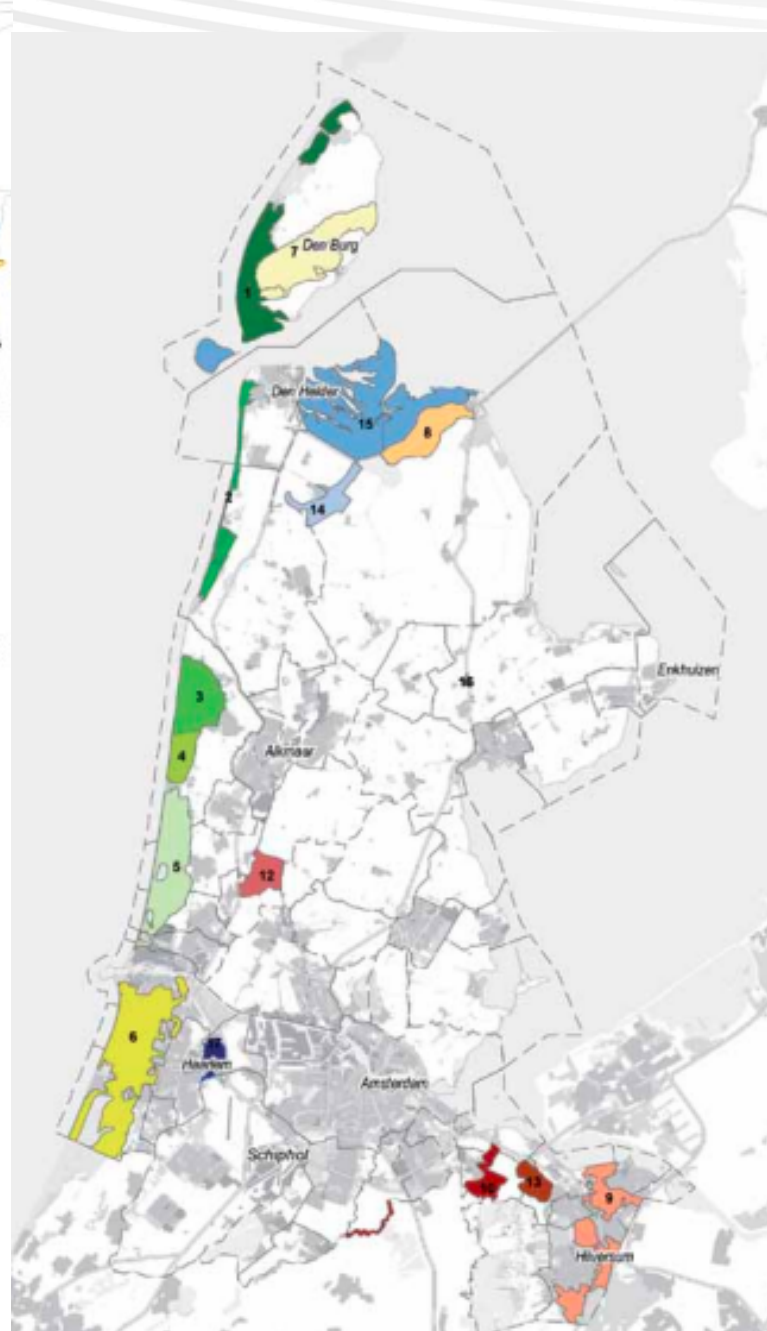
10. De Waver, de Vecht en Aetsveldsche Polder, Weesp-Muiden

d. Veer

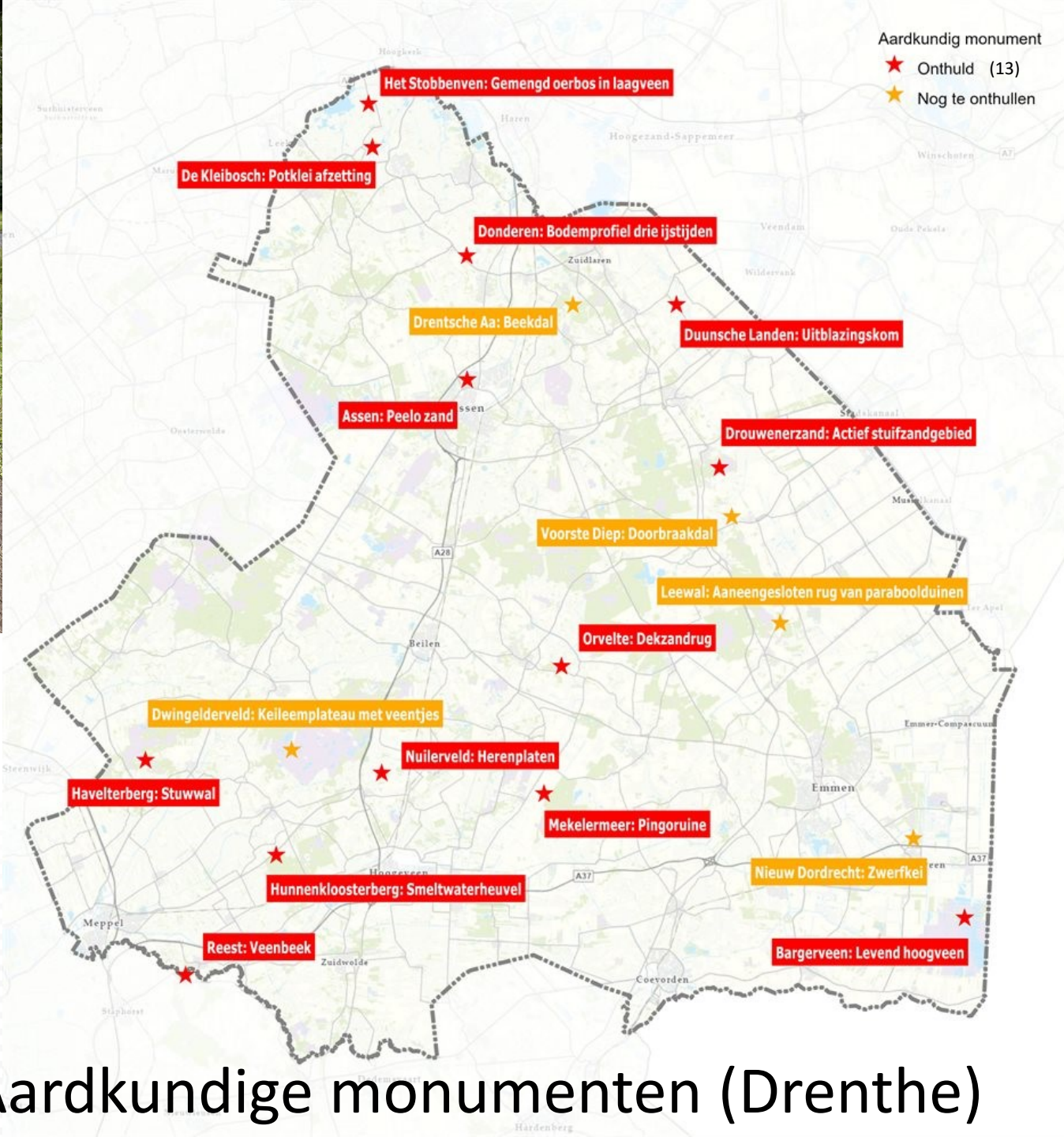
12. Alkmaardermeer, Uitgeestermeer
13. Naardermeer

e. Zee

14. Oude Veer Anna Paulowna polder
15. Buitendijkse zandplaten (Balgzand, Breehorn en Noorderhaaks)
16. Benningbroek-West
17. Strandwal Spaarnwoude-Haarlemmerliede



<https://ngvafwestfriesland.blogspot.com>



Aardkundige monumenten (Drenthe)

**WEG=WEG
ACTIES!**



‘Herstellen’
= ‘namaken’

want...

WEG = WEG

Contact? Gerrie.koopman@hvhl.nl
(na augustus 2024: gj.koopman@gmail.com)